

Jednofazowy, dwukierunkowy licznik energii elektrycznej

Model: DDS669



Licznik DDS669

Jednofazowy, dwukierunkowy licznik energii elektrycznej do montażu na szynie DIN. Licznik do pomiaru wykorzystuje technologię mikroprocesorową i stosuje zaawansowaną funkcję cyfrowego próbkowania parametrów sieci. Licznik mierzy energię elektryczną zużywaną i produkowaną oraz napięcie, moc, współczynnik mocy, częstotliwość sieci.

Funkcje i zalety licznika

- Montaż na szynie DIN
- Precyzyjny pomiar energii czynnej - klasa 1
- Ekran LCD z podświetleniem
- Wyjście impulsowe oraz sygnalizacja impulsów diodą LED
- Zmiana danych na wyświetlaczu za pomocą przycisku
- Dwukierunkowy pomiar energii elektrycznej
- Komunikacja poprzez protokół RS485

Parametry techniczne

- Napięcie zasilania: 220/230V
- Prąd znamionowy: 5(60A)
- Dokładność pomiaru: Klasa 1.0 zgodnie z normą IEC62053-21 Częstotliwość sieci: 50-60Hz
- Sygnalizacja impulsami: 1600imp / kWh
- Prąd rozruchowy (Ib): 0.004 Ib
- Zakres temperatury pracy: -20 - 55°C
- Relative humidity: 5%-95%
- Instalacja: szyna DIN 35mm
- Wilgotność otoczenia: 5%-95%

Przegląd mierzonych parametrów

Wciśnij przycisk na obudowie aby przejść do kolejnego parametru sieci.

Resetowanie wskazania tymczasowego:

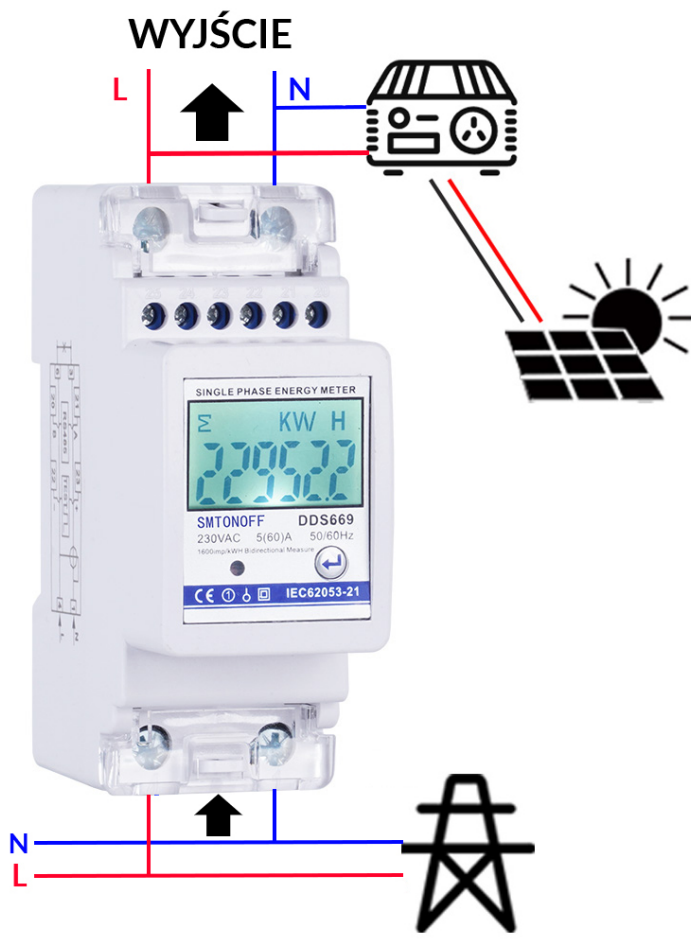
Wciśnij przycisk na obudowie licznika na około 6 sekund aby zresetować tymczasowy (T) licznik energii. Nie można zresetować licznika energii całkowitej (Σ)

SCHEMAT PODŁĄCZENIA

1. Zasilanie z sieci elektrycznej



2. Zasilanie z sieci elektrycznej i paneli PV



UWAGA! To urządzenie elektryczne powinno być podłączone przez wykwalifikowanego elektryka.

Przed próbą podłączenia odłącz zasilanie! Licznik musi pracować w sieci elektrycznej zabezpieczonej przez wyłącznik nadprądowy i wyłącznik różnicowo-prądowy.